



در صورتی که بیمار تحمل لوله تراشه را نداشته باشد با داروی آرام‌بخش و بیهوشی بیمار آرام می‌گردد تا ریه فرصت کافی جهت ترمیم و بهبود داشته باشد و در ضمن بیمار از کمبود اکسیژن رنج نبرد. آنتی‌بیوتیک درمانی برای جلوگیری از عفونت آغاز می‌شود.

### چست تیوب چگونه خارج می‌شود؟

- قبل از آن مسکن تجویز می‌شود.
- بیمار در وضعیت نشسته قرار می‌گیرد.
- بخیه‌هایی که لوله را به پوست وصل کرده باز می‌شود.
- بیمار یک نفس عمیق می‌کشد و تا خروج لوله که چند ثانیه بیشتر نیست نفس خود را نگه می‌دارد.
- بعد از خروج چست تیوب پانسمان فشاری همراه با گاز وازلین در محل گذاشته می‌شود.

**کوفتگی ریه:** در اثر پارگی مویرگهای ریوی و خونریزی به داخل بافت ریه و کیسه‌های هوایی ایجاد می‌شود و در نتیجه تبادل اکسیژن داخل ریه کاهش می‌یابد و تنگی نفس رخ می‌دهد. از مشخصات آن خلط کف‌آلود همراه با خون و بیقراری بیمار است.

### علائم آسیب قفسه سینه کدامند؟

درد در محل آسیب که با تنفس تشدید می‌شود، سیاه شدن لبها و بستر ناخنها، حرکت پره‌های بینی، فرو رفتن پوست بین دنده‌ها

### صدمات قفسه سینه چگونه تشخیص داده می‌شوند؟

عکس و سی تی اسکن قفسه سینه

### صدمات قفسه سینه چگونه درمان می‌شوند؟

- استفاده از مسکن و آرام بخش برای کاهش درد و
- دادن فرصت جهت انجام تنفس عمیق و سرفه
- استراحت در تخت و بی‌حرکت سازی محل شکستگی در صورت وجود خون یا هوا در فضای جنب، گذاشتن لوله سینه (چست تیوب) با تخلیه خون و هوا به اتساع ریه و کاهش درد کمک می‌کند.
- در ضربات شدید بخصوص زمانی که کوفتگی جدی ریه رخ می‌دهد لازم است لوله‌ای داخل نای (لوله تراشه) بیمار گذاشته شود و طبق این لوله بیمار به دستگاه تنفس (ونتیلاتور) وصل گردد. بدین وسیله تنفس و اکسیژن‌رسانی کافی برای بیمار فراهم می‌گردد.

قفسه سینه بدلیل وجود اندامهایی مثل ریه، قلب، عروق بزرگ و نای از اهمیت ویژه برخوردار است.

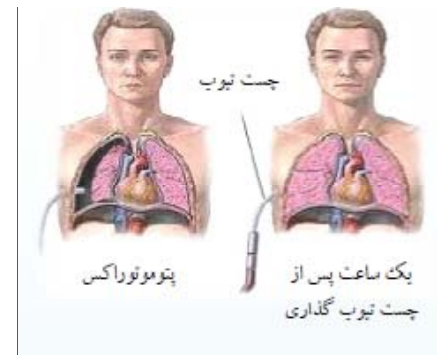
**شکستگی دنده:** شکستگی دنده بر اثر سقوط، برخورد با فرمان اتومبیل حین تصادف یا اعمال فشار غیر مستقیم مثلاً فشار حاصل از آوار ایجاد می‌شود که اغلب شکستگی در قسمت میانی دنده رخ می‌دهد.

شکستگی دنده‌های پایینی به اعضاء داخلی (کبد و طحال) آسیب می‌رسانند و شکستگی دنده‌های میانی بیشتر باعث آسیب به بافت ریه می‌شود.

**آسیب های ریه:** اندامهای داخل قفسه سینه توسط دو پرده بنام پرده‌های جنب احاطه شده‌اند که مایعی بسیار اندک و لزج بین این پرده‌ها (فضای جنب) باعث باز و بسته شدن آسان ریه‌ها در هنگام تنفس می‌شود.

**پونوموتوراکس:** در شکستگی دنده ممکن است پرده جنب سوراخ شده و هوا وارد فضای جنب شود که به این حالت پونوموتوراکس می‌گویند.

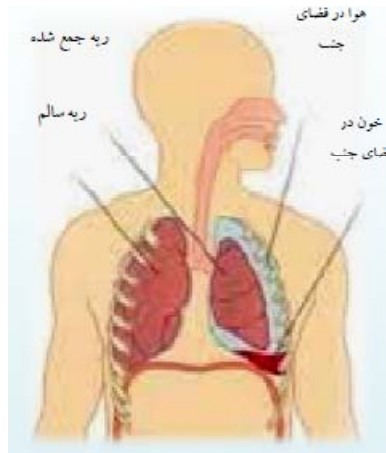
**هموتوراکس:** اگر در اثر شکستگی دنده یا پارگی عروق، خون در فضای جنب جمع شود هموتوراکس رخ می‌دهد.





بخش ICU1

## صدمات قفسه سینه



بیمارگرایی:

از اعتماد و حسن نظر جنابعالی نسبت به انتخاب این  
مجتمع کمال تشکر را داریم.

پمفلتی که در دست دارید حاوی اطلاعات ضروری در  
خصوص بیماری فعلی شما و چگونگی روند درمان و  
مراقبت آن می باشد.

تهیه و تنظیم: مریم علی بیگی

کمیته آموزش به بیمار

زمستان ۹۱

منابع: کتاب پرستاری برونر - سودارث

" قفل موفقیت را با کلید آموزش باز کنیم. "

با آرزوی بهبودی و سلامتی روزافزون

آدرس: کاشان - بلوار قلب راوندی - جنب دانشگاه علوم

پزشکی

Email: beheshtihospital@kaums.ac.i

تلفن تماس: ۰۲۶۱-۵۵۵۰۰۲۶-۲۹

۳۰۴-۵۶۷

دورنما: ۰۲۶۱۸۹۰۰۰

## چه مراقبتهایی لازم است انجام دهید؟

- پانسمان را به هیچ عنوان تا معاینه مجدد دستکاری نکنید.
- خروج هر نوع مایع چرکی و خیس شدن پانسمان را اطلاع دهید.
- در صورت صلاحدید پزشک ، هر چه زودتر از تخت خارج شده و راه بروید.
- چندین بار در روز تمرینات تنفسی انجام دهید.
- از بلند کردن اجسام سنگین تا بهبودی کامل ( ۲ تا ۶ ماه ) خودداری کنید( .
- در صورت تنگی نفس ، درد ، تب ، قرمزی و تورم محل عمل به پزشک اطلاع دهید.
- تغذیه ممکن است به دلیل تنگی نفس ، تولید خلط و کاهش اشتها ناشی از درد، مختل شود.
- بعد از شروع حرکات روده ابتدا رژیم مایعات و در صورت تحمل رژیم معمولی شروع می شود.
- وعده های کوچک ، مکرر و متعادل بهتر تحمل می شود و برای بهبود و حفظ عملکرد ریه حیاتی هستند.
- رژیم غذایی پرپروتئین ، پرکالری و سرشار از ویتامین و آب میوه تازه استفاده شود . سبزیجات و مرکبات به بهبود زخم کمک می کند.